



CYPŘIŠEK I JE NAVRŽEN JAKO MALÝ RODINNÝ DŮM PRO NEJLÉPE 4 ČLENNOU RODINU. DISPOZIČNĚ JE ŘEŠEN VELMI EKONOMICKY AŽ MINIMALISTICKY. NEJVĚTŠÍM PROSTOREM V PŘÍZEMÍ JE OBÝVACÍ POKOJ S JÍDELNOU, KTERÝ JE PROSTOROVĚ ČÁSTEČNĚ PROPOJEN S KUCHYNÍ. V OBÝVACÍM POKOJI JE POČÍTÁNO S KOMÍNEM A MOŽNÝM UMÍSTĚNÍM KRBU NEBO KRBOVÝCH KAMEN. DÁLE SE V PŘÍZEMÍ NACHÁZÍ MALÁ KOUPELNA S WC, SPRCHOU, UMYVADLEM A MÍSTEM PRO PRAČKU, TECHNICKÁ MÍSTNOST PRO SITUOVÁNÍ KOTLE A SCHODIŠTĚ DO PODKROVÍ. K DELŠÍ STRANĚ OBJEKTU PŘILÉHÁ PROSTORNÁ GARÁŽ PRO JEDNO AUTO. V PODKROVÍ JSOU NAVRŽENY TŘI LOŽNICE, Z NICHŽ JEDNA MÁ VÝMĚRU NAD 12 M², A VĚTŠÍ KOUPELNA S VANOU, WCA UMYVADLEM.

Z ARCHITEKTONICKÉHO HLEDISKA JE CYPŘIŠEK I DOMEM JEDNODUCHÝM A STŘÍZLIVÝM. TVOŘÍ HO DVĚ K SOBĚ TĚSNĚ PŘILÉHAJÍCÍ HMOTY - PATROVÁ HMOTA OBYTNÉ ČÁSTI KRYTÁ

SEDLOVOU STŘECHOU O SKLONU 36° A PŘÍZEMNÍ HMOTA GARÁŽE KRYTÁ NAVAZUJÍCÍ PULTOVOU STŘECHOU O SKLONU 26°. VSTUP DO DOMU JE KRYT PLOCHOU MARKÝZOU. DŮM JE V NÁVRHU ŘEŠEN V KOMBINACI BÍLÉ A ORANŽOVÉ OMÍTKY. ORANŽOVÁ OMÍTKA TVOŘÍ PÁSY, KTERÉ VE FASÁDĚ PŘESNĚ KORESPONDUJÍ S UMÍSTĚNÍM OKEN. OKNA MAJÍ VĚTŠINOU VYŠŠÍ PARAPETY, POUZE HLAVNÍ PROSVĚTLENÍ OBÝVACÍHO POKOJE S JÍDELNOU TVOŘÍ VELKÉ PROSKLENÉ PLOCHY BEZ PARAPETU. HLAVNÍ OBYTNÁ MÍSTNOST JE TAK PŘÍMO PROPOJENÁ S TERASOU A ZAHRADOU.

RODINNÝ DŮM CYPŘIŠEK I JE DOMEM VHODNÝM ZEJMÉNA PRO MALÉ PŘÍMĚSTSKÉ I VENKOVSKÉ PARCELY. JE URČEN PRO TY, KTEŘÍ CHTĚJÍ I NA MALÉM PROSTORU ZAJISTIT VŠE, CO DNES MODERNÍ BYDLENÍ VYŽADUJE, A TO ZA VELMI PŘÍZNIVOU CENU. OPTIMÁLNÍ ORIENTACE VSTUPU DO DOMU JE NA VÝCHOD. DALŠÍ MOŽNÉ ORIENTACE JSOU OD SEVERU AŽ PO ZÁPAD.

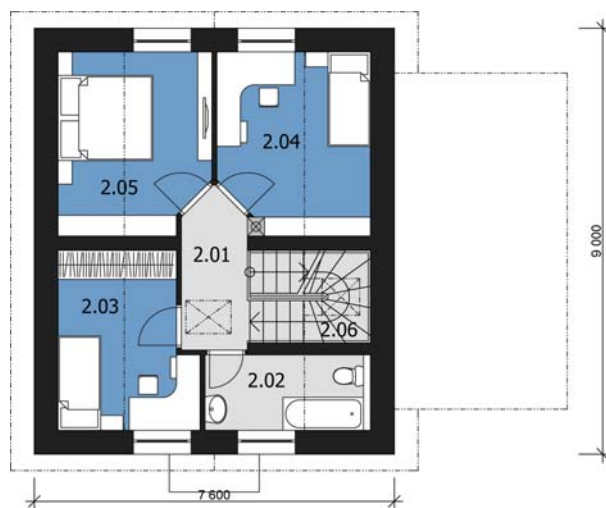
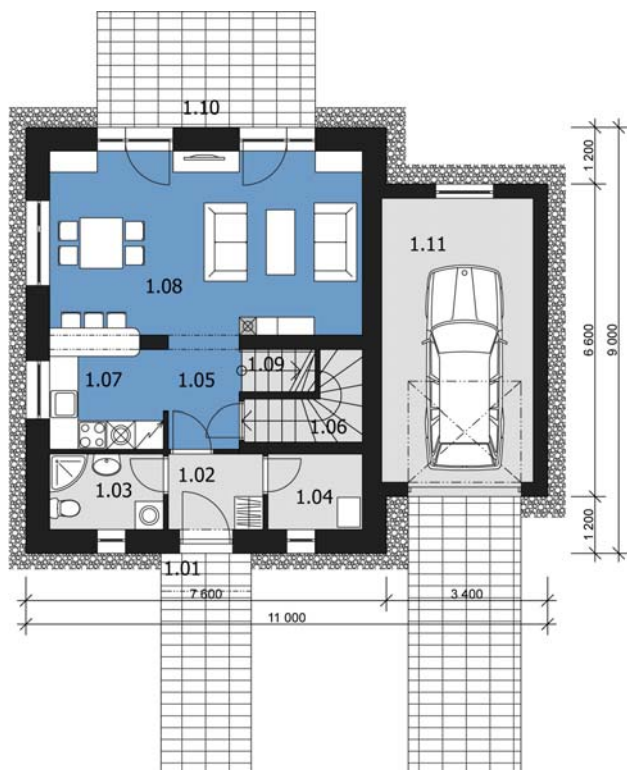


POHLED ZAHRADNÍ



POHLED BOČNÍ (KUCHYNĚ)





MÍSTNOSTI PŘÍZEMÍ: 1.01 KRYTÝ VSTUP ■ 1.02 ZÁDVEŘÍ 3,2 M² ■ 1.03 KOUPELNA A WC 3,8 M² ■ 1.04 TECHNICKÁ MÍSTNOST 3,2 M² ■ 1.05 SCHODIŠŤOVÁ HALA 3,1 M² ■ 1.06 KOMORA 3,1 M² ■ 1.07 KUCHYNĚ 5,1 M² ■ 1.08 OBÝVACÍ POKOJ A JÍDELNA 25,6 M² ■ 1.09 SCHODIŠŤĚ 5,0 M² ■ 1.10 TERASA ■ 1.11 GARÁŽ 19,2 M²

MÍSTNOSTI PODKROVÍ: 2.01 SCHODIŠŤOVÁ HALA 4,5 M² ■ 2.02 KOUPELNA A WC 5,6 M² ■ 2.03 LOŽNICE 10,3 M² ■ 2.04 LOŽNICE 11,9 M² ■ 2.05 LOŽNICE 12,0 M² ■ 2.06 SCHODIŠŤĚ 5,0 M²



POHLED ULIČNÍ



POHLED BOČNÍ